

Das zeichnet die Praxis Kopp Logopädie Nürtingen aus

Der Mensch im Mittelpunkt des Bestrebens

- Grundlage für eine erfolgreiche Behandlung ist das Vertrauen zwischen Patient und Therapeut. Jeder Mensch ist anders: sein Alter, seine Lebensgeschichte, sein soziales Umfeld, seine Interessen, die Ursache seines Problems und dessen Entstehung. All diese Unterschiede fließen bei Wolfgang Kopp in die Behandlung ein.

In guten Händen bei Wolfgang Kopp

- Erfahrung, fachliche Qualifikation, Wissen um aktuelle Behandlungsmethoden und Diagnostikstandards, kontinuierliche Fortbildung und interdisziplinärer Austausch sichern und entwickeln die Qualität von Wolfgang Kopp Logopädie Nürtingen.

Transparenz

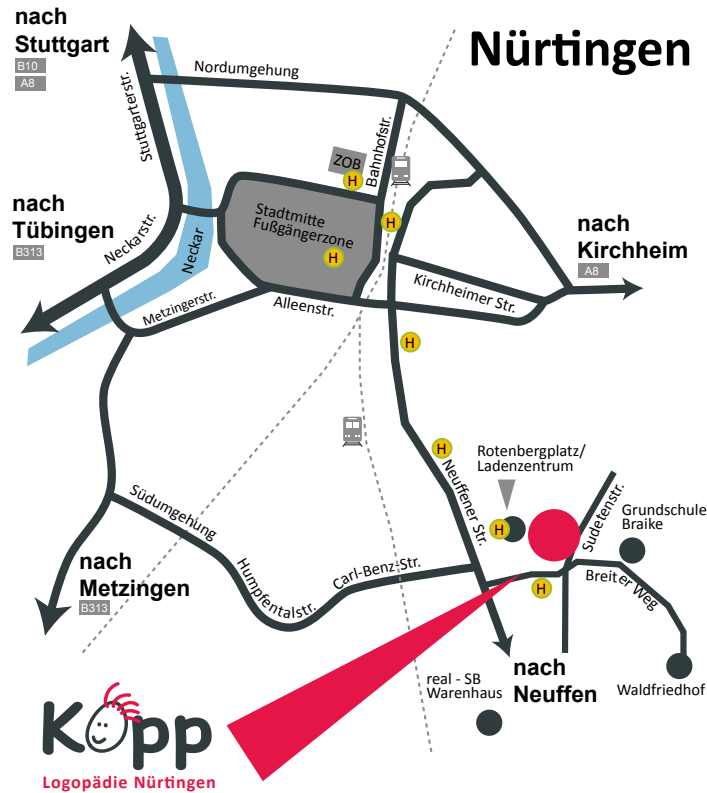
- Methoden, Ziele und Vorgehensweisen zur Behandlung von logopädischen Störungsbildern oder vorbeugende Maßnahmen werden Ihnen verständlich beschrieben.

Einbeziehen Ihres Umfeldes

- In Absprache mit Ihnen können wichtige Bezugspersonen Ihres Umfeldes in die Therapie mit einbezogen werden, um den Therapie-Erfolg positiv zu beeinflussen. (Familie, Arzt, Therapeut, medizinische Einrichtung, Pflege- oder Seniorenheim, Kindergarten, Schule usw.)

Serviceorientiert

- Im Wartezimmer liegen Zeitschriften, Fachliteratur sowie ein gut sortierter Buchbestand und Spielsachen für Geschwisterkinder bereit.
- Individuelle Terminabsprache.
- Haus- und Heimbesuche nach ärztlicher Verordnung.
- Weitere Informationen erhalten Sie auf meiner Homepage oder per Telefon.



Wolfgang Kopp Logopädie Nürtingen

Sudetenstraße 44 • 72622 Nürtingen

Sprechzeiten

Mo. bis Fr. 8:00 bis 12:00 Uhr

13:00 bis 18:00 Uhr

weitere Termine nach Vereinbarung

Tel. 07022 213 700

Fax 07022 213 701

kopp@logopaedie-nuertingen.de

www.logopaedie-nuertingen.de



Kopp

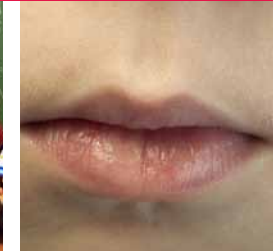
Logopädie Nürtingen

Wolfgang Kopp · Logopädie Nürtingen

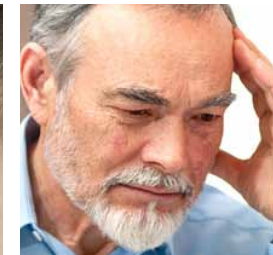
Sudetenstraße 44 · 72622 Nürtingen

Tel. 07022 213 700

www.logopaedie-nuertingen.de



reden
sprechen
verstehen





Kleinkinder
Kinder
Jugendliche
Erwachsene



© goodluz - fotolia



© Robert Kneschke - fotolia

Wolfgang Kopp

begrüßt Sie herzlich in seiner logopädischen Praxis in Nürtingen.

Bei zahlreichen Entwicklungsstörungen, Erkrankungen, Krankheitsfolgen oder Beeinträchtigungen sind logopädische Leistungen unverzichtbar. Die Logopädiepraxis Kopp untersucht und behandelt Menschen jeden Alters mit Sprach-, Sprech-, Stimm- und Schluckstörungen organischer oder funktioneller Ursache.

Dabei wird die Behandlungsmethode im Kindes- wie im Erwachsenenalter auf die Bedürfnisse und Präferenzen des Patienten abgestimmt.

Als staatlich anerkannter Logopäde ist Wolfgang Kopp Ihnen ein kompetenter Ansprechpartner. Die Praxis Kopp Logopädie Nürtingen wurde 2006 eröffnet. Es erwarten Sie freundlich ausgestattete Räumlichkeiten und Parkmöglichkeiten direkt vor dem Haus.

Wolfgang Kopp freut sich auf Ihren Besuch.

Diagnose . Therapie . Rehabilitation . Prävention . Beratung

Zu Beginn wird eine gründliche logopädische Untersuchung durchgeführt und das erzielte Ergebnis ausführlich besprochen. Dem Ratsuchenden werden die geeigneten Maßnahmen der Behandlung oder Vorbeugung erläutert. Einvernehmlich mit dem Patienten wird das weitere Vorgehen besprochen. Je nach Behandlungsverlauf kann die Therapiemethode individuell angepasst werden. Für die Übertragung der Therapie-Inhalte in den Alltag werden Hilfestellungen gegeben.

Besteht der Verdacht einer Störung, sollte möglichst frühzeitig die exakte Diagnose gestellt werden.

Logopädische Behandlungen müssen von einem Arzt verordnet werden. Die Kosten werden in der Regel von Ihrer Krankenkasse übernommen. Bei Erwachsenen kann eine Zuzahlung anfallen. Informieren Sie sich hierzu bitte bei Ihrer Krankenkasse.

Behandlungsschwerpunkte für Kinder

- Störung der Artikulation - fehlerhafte Aussprache
- Störung der Sprachentwicklung
- Zentralauditive Wahrnehmungs- und Verarbeitungsstörung
- Störung des Redeflusses – Stottern, Poltern
- Störung der Sprache bei Schwerhörigkeit und Taubheit
- Lese-Rechtschreibschwäche – Legasthenie
- Stimmstörung – kindliche Dysphonie
- Kieferorthopädische Probleme in Folge einer Schluckstörung - eines viszeralen Schluckmusters

Behandlungsschwerpunkte für Erwachsene

- Sprachstörung – Aphasie
- Sprechstörung – Dysarthrie/Dysarthrophonie
- Sprechstörung – Sprechapraxie
- Störung der Stimme – Dysphonie
- Störung der Artikulation, zum Beispiel Lispeln
- Störung des Redeflusses – Stottern, Poltern
- Störung der Sprache bei Schwerhörigkeit und Taubheit
- Gesichtslähmung – Fazialisparese
- Kieferorthopädische Probleme in Folge einer Schluckstörung - eines viszeralen Schluckmusters

Angebote zur Prävention

- Prävention, Beratung und Training im Bereich Stimme, z. B. für Berufstätige mit hoher stimmlicher Belastung.